

# I Katolickie Gimnazjum im. bł. ks. Emila Szramka w Katowicach

## Wynik części matematyczno-przyrodniczej egzaminu gimnazjalnego

Zobacz: [wynik części humanistycznej egzaminu gimnazjalnego >>](#)

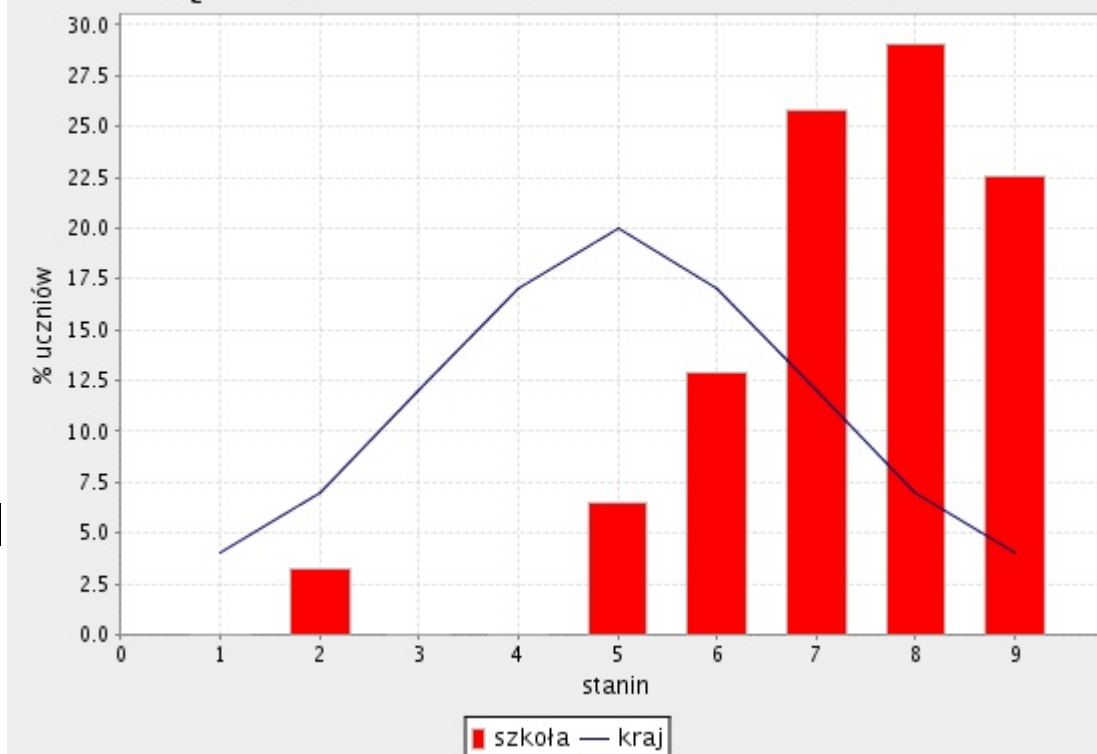
### WYNIKI UCZNIÓW Z CZĘŚCI MATEMATYCZNO-PRZYRODNICZEJ EGZAMINU 2007

Wynik ucznia na skali staninowej	w punktach	Liczba uczniów rozwiązujących standardową wersję testu w tej szkole	Procent
1. najniższy	0 - 10	0	0
2. bardzo niski	11 - 13	1	3
3. niski	14 - 16	0	0
4. niżej średni	17 - 20	0	0
5. średni	21 - 26	2	6
6. wyżej średni	27 - 33	4	13
7. wysoki	34 - 40	8	26
8. bardzo wysoki	41 - 45	9	29
9. najwyższy	46 - 50	7	23
		<b>31</b>	

**2007**

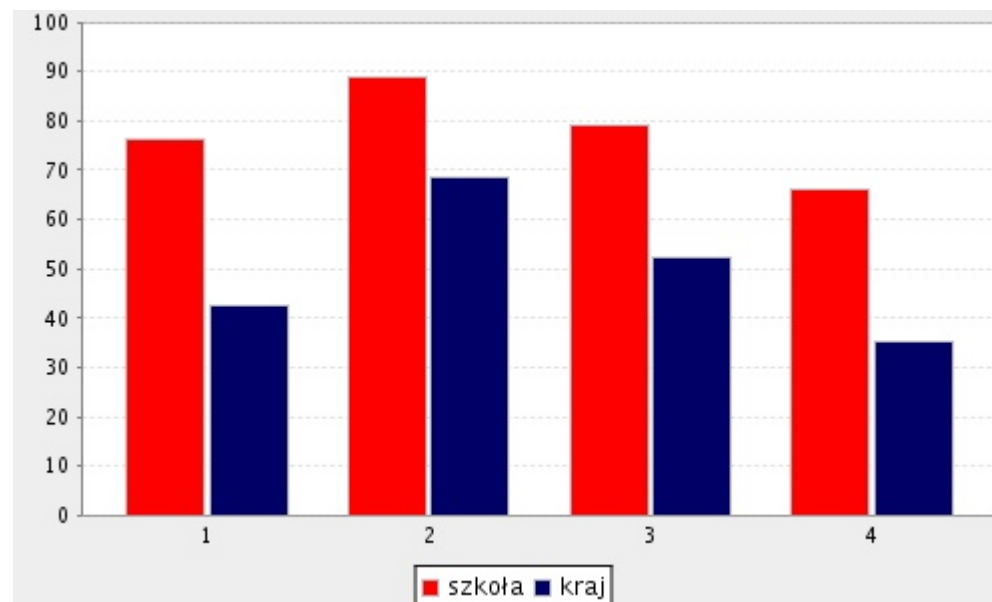
	Szkoła	Kraj
Średni wynik za test	39,2	25,3
Najniższy wynik	13	0
Mediana	41	23
Najwyższy wynik	50	50

### CZĘŚĆ MATEMATYCZNO-PRZYRODNICZA 2007



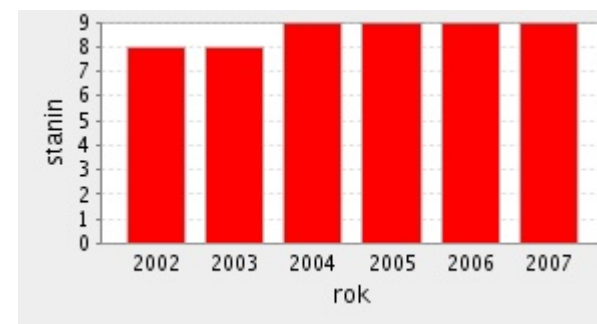
## WYNIKI UCZNIÓW W ZAKRESIE UMIEJĘTNOŚCI BADANYCH W CZĘŚCI MATEMATYCZNO-PRZYRODNICZEJ EGZAMINU GIMNAZJALNEGO 2007

Umiejętność (obszar standardów wymagań egzaminacyjnych)	Szkoła	Kraj
1. Umiejętne stosowanie terminów, <b>pojęć</b> i procedur z zakresu przedmiotów matematyczno-przyrodniczych w praktyce życiowej i dalszym kształceniu	76,1	42,7
2. Wyszukiwanie i <b>stosowanie informacji</b>	88,9	68,7
3. Wskazywanie i opisywanie faktów, <b>związków</b> i zależności, w szczególności przyczynowo-skutkowych, funkcjonalnych, przestrzennych i czasowych	78,9	52,3
4. Stosowanie zintegrowanej wiedzy i umiejętności do <b>rozwiązywania problemów</b>	66,1	35,4



**ŚREDNIE WYNIKI SZKOŁY NA TLE ROZKŁADU WYNIKÓW SZKÓŁ Z CAŁEGO KRAJU**

Stanin	Przedział punktowy					
	2002	2003	2004	2005	2006	2007
<b>9. najwyższy</b>	38,5 - 46,9	37,5 - 47,0	35,6 - 46,0	34,4 - 45,9	33,8 - 46,9	35,0 - 48,0
<b>8. bardzo wysoki</b>	35,0 - 38,4	32,9 - 37,4	30,4 - 35,5	29,1 - 34,3	28,5 - 33,7	30,1 - 34,9
<b>7. wysoki</b>	31,7 - 34,9	29,1 - 32,8	27,1 - 30,3	26,4 - 29,0	25,9 - 28,4	27,3 - 30,0
<b>6. wyżej średni</b>	28,9 - 31,6	26,4 - 29,0	24,8 - 27,0	24,5 - 26,3	24,0 - 25,8	25,4 - 27,2
<b>5. średni</b>	26,5 - 28,8	24,0 - 26,3	22,8 - 24,7	22,9 - 24,4	22,3 - 23,9	23,9 - 25,3
<b>4. niżej średni</b>	24,6 - 26,4	22,0 - 23,9	21,1 - 22,7	21,3 - 22,8	20,8 - 22,2	22,2 - 23,8
<b>3. niski</b>	22,9 - 24,5	19,8 - 21,9	19,3 - 21,0	19,4 - 21,2	19,0 - 20,7	20,3 - 22,1
<b>2. bardzo niski</b>	20,6 - 22,8	15,3 - 19,7	15,1 - 19,2	14,6 - 19,3	13,7 - 18,9	15,2 - 20,2
<b>1. najniższy</b>	10,1 - 20,5	6,5 - 15,2	7,3 - 15,0	5,0 - 14,5	0,0 - 13,6	9,3 - 15,1



# I Katolickie Gimnazjum im. bł. ks. Emila Szramka w Katowicach

## Wynik części humanistycznej egzaminu gimnazjalnego

Zobacz: [wynik części matematyczno-przyrodniczej egzaminu gimnazjalnego >>](#)

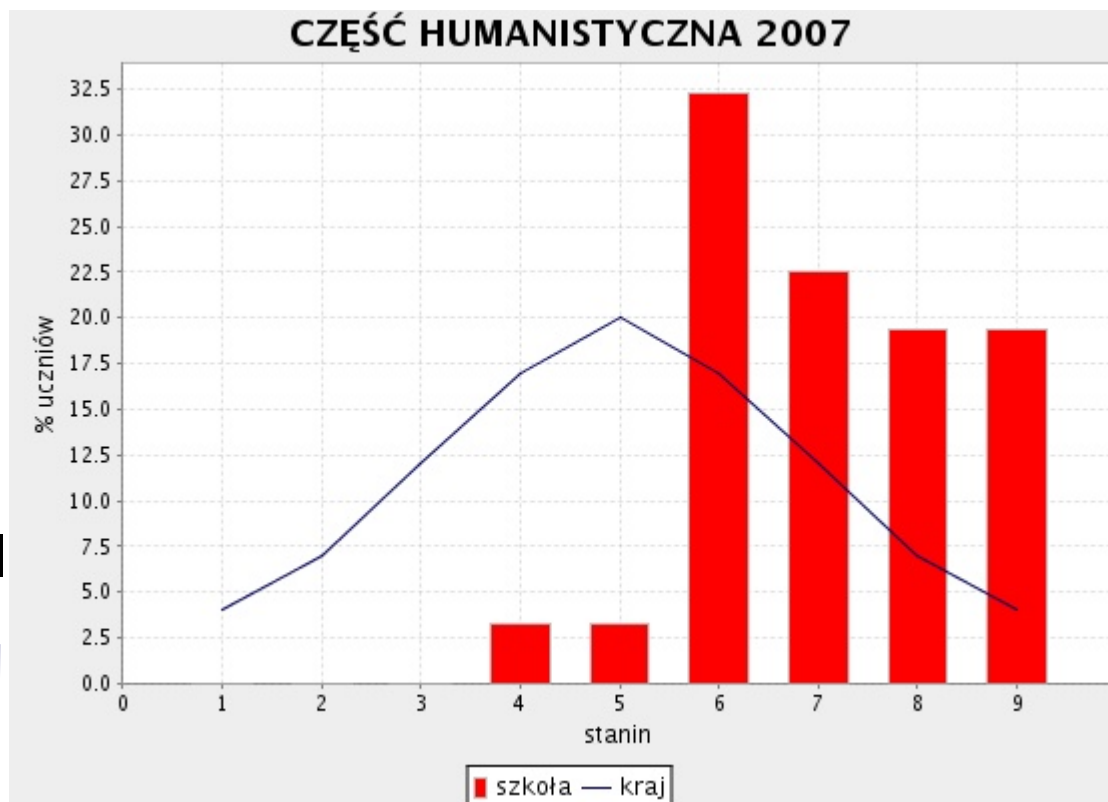
### WYNIKI UCZNIÓW Z CZĘŚCI HUMANISTYCZNEJ EGZAMINU 2007

Wynik ucznia	Liczba	Procent
na skali staninowej	w uczniach rozwiązujących standardową wersję testu w tej szkole	
w punktach		
1. najniższy	0 - 12	0
2. bardzo niski	13 - 17	0
3. niski	18 - 23	0
4. niżej średni	24 - 29	1
5. średni	30 - 35	1
6. wyżej średni	36 - 39	10
7. wysoki	40 - 42	7
8. bardzo wysoki	43 - 45	6
9. najwyższy	46 - 50	6
	<b>31</b>	

### 2007

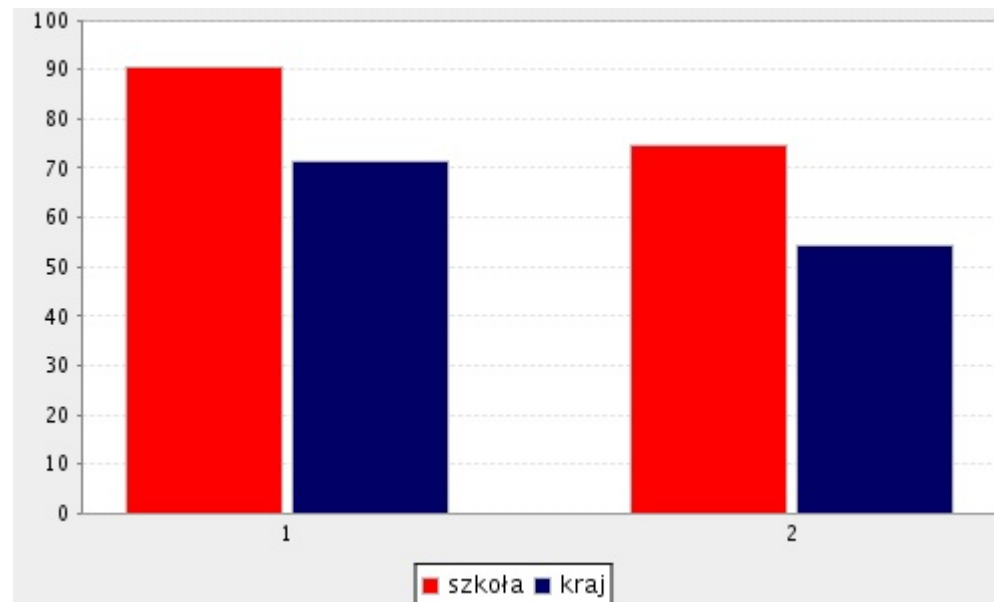
	Szkoła	Kraj
Średni wynik za test	41,2	31,5
Najniższy wynik	29	0
Mediana	41	33
Najwyższy wnink	50	50

### CZĘŚĆ HUMANISTYCZNA 2007



## WYNIKI UCZNIÓW W ZAKRESIE UMIEJĘTNOŚCI BADANYCH W CZĘŚCI HUMANISTYCZNEJ EGZAMINU GIMNAZJALNEGO 2007

Umiejętność (obszar standardów wymagań egzaminacyjnych)	Szkoła	Kraj
1. <b>Czytanie</b> i odbiór tekstów kultury	90,3	71,5
2. <b>Tworzenie</b> własnego tekstu	74,6	54,4



## ŚREDNIE WYNIKI SZKOŁY NA TLE ROZKŁADU WYNIKÓW SZKÓŁ Z CAŁEGO KRAJU

Stanin	Przedział punktowy					
	2002	2003	2004	2005	2006	2007
<b>9. najwyższy</b>	37,3 - 47,8	39,1 - 46,7	35,3 - 48,0	40,5 - 46,8	38,3 - 45,7	40,0 - 48,0
<b>8. bardzo wysoki</b>	34,4 - 37,2	36,1 - 39,0	31,6 - 35,2	37,3 - 40,4	35,4 - 38,2	36,0 - 39,9
<b>7. wysoki</b>	32,4 - 34,3	34,1 - 36,0	29,2 - 31,5	35,2 - 37,2	33,4 - 35,3	33,8 - 35,9
<b>6. wyżej średni</b>	30,6 - 32,3	32,4 - 34,0	27,4 - 29,1	33,6 - 35,1	31,8 - 33,3	32,0 - 33,7
<b>5. średni</b>	29,0 - 30,5	30,8 - 32,3	25,6 - 27,3	32,1 - 33,5	30,3 - 31,7	30,2 - 31,9
<b>4. niżej średni</b>	27,4 - 28,9	29,2 - 30,7	24,0 - 25,5	30,6 - 32,0	28,8 - 30,2	28,5 - 30,1
<b>3. niski</b>	25,7 - 27,3	27,5 - 29,1	22,2 - 23,9	28,8 - 30,5	26,9 - 28,7	26,5 - 28,4
<b>2. bardzo niski</b>	22,9 - 25,6	24,2 - 27,4	19,0 - 22,1	24,5 - 28,7	22,1 - 26,8	19,5 - 26,4
<b>1. najniższy</b>	8,5 - 22,8	10,3 - 24,1	8,9 - 18,9	11,1 - 24,4	0,0 - 22,0	6,0 - 19,4

